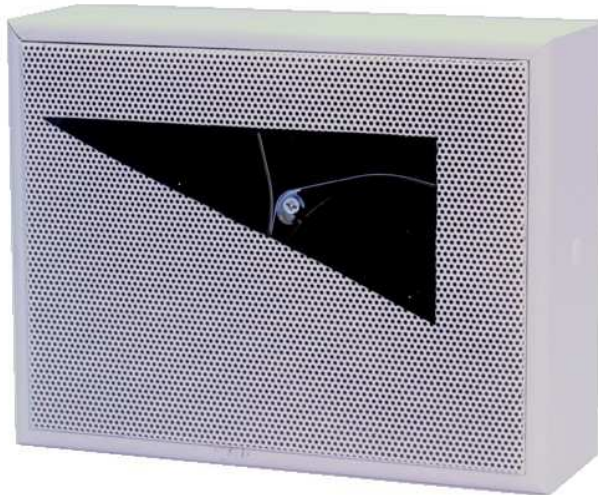


Doppel-Wandaufbaulautsprecher 6W / 100V

DWAL 2x6



Doppel-Wandaufbaulautsprecher DWAL 2x6

Doppel-Wandaufbau-Lautsprecher 2x6 W für A/B Anforderungen gemäß DIN VDE ist aus hochverdichtetem MDF-Holzgehäuse für einen besonders Resonanzarmen Klang gefertigt.

Der bewährte Federschnappverschluss auf der Rückwand gewährleistet eine schnelle Wandmontage.

Der Lautsprecher ist normgemäß mit Keramikklemmen und Thermosicherungen ausgestattet.

Technische Daten

Nennbelastbarkeit:	2x 6/3/1,5 W
Maße:	252 x 192 x 82 mm
Übertragungsbereich:	230-18.379
Gewicht:	2,1 kg
SPL Pmax./1m (dB):	112,8
SPL 1W/1m (dB):	97,8
Befestigung:	Federschnappverschluss
Farbe:	RAL 9010 weiß

Abbildungen sind nicht bindend! Irrtümer und Änderungen vorbehalten!



Distribution Europa:

VITEC AUDIO GMBH

D-66839 Schmelz, Am Erzweg 9
 Tel.: +49 6887/30041-0, Fax: +49 6887/30041-111
 www.vitec-audio.de, eMail: info@vitec-audio.de